

RESIDENCIAL SINERGIA WORLD VII

CONSUMO ENERGÉTICO BAJO/ECO-FRIENDLY
VENTILACIÓN CRUZADA/CROSSED VENTILATION
AEROTERMIA/AEROTHERMY
CARGA DE VEHÍCULOS ELÉCTRICOS/ELECTRIC VEHICLE CHARGING
PISCINA, ZONAS VERDES, VISTAS AL MAR/POOL, GREEN AREAS, SEA VIEWS

“Vive bajo los rayos del sol, disfruta de la luz, el aire y el mar...”
“Live under the rays of the sun, enjoy the light, the air and the sea...”







"Felicidad es un día en la piscina o en la playa..."
"Happiness is a day in the pool or on the beach..."

Disfruta de todos los espacios al exterior a través de las amplias **terrazas**, los grandes **solarium** o las **zonas comunes ajardinadas**. Conviértelos en tu rincón favorito, para leer un buen libro, tener una cena en familia o simplemente disfrutar del **aire libre**...

Enjoy all the outdoor spaces through the **large terraces** and **solariums** or the common **garden areas**. Turn them into your favorite corner, to read a good book, have a family dinner or simply enjoy **the outdoors**...





Residencial SINERGIA WORLD VII es un lujoso complejo de 11 viviendas con garaje, trasteros y piscina comunitaria en Los Alcázares, Murcia. Se trata de un edificio eco-friendly, bioclimático y sostenible, de consumo de energía bajo, diseñado con sistema de ventilación cruzada y soluciones constructivas basadas en la naturaleza. Cuenta con climatización y agua por aerotermia, sistema más eficiente y ecológico. El edificio dispone de un sistema de aprovechamiento y reutilización de aguas grises y pluviales. Las viviendas son totalmente exteriores, con vistas al mar, de tres dormitorios y dos baños. Destacan por su privacidad tanto en las zonas exteriores como en las amplias terrazas y solarium, que permiten disfrutar de todas las horas de sol, todos los días de año. Incluyen una amplia plaza de garaje y un espacioso trastero individual. Dispone de una zona comunitaria en planta baja ajardinada y con piscina.

Residencial SINERGIA WORLD VII is a luxurious complex of 11 homes with garage, storage rooms and community pool in Los Alcázares, Murcia. It is an eco-friendly, bioclimatic and sustainable building, with low energy consumption, designed with a cross ventilation system and constructive solutions based on nature. It has aerothermal hot water, a more efficient and ecological system. The building has a system for the use and reuse of gray and rainwater. The houses are totally exterior, with sea views, with three bedrooms and two bathrooms. They stand out for their privacy both in the exterior areas and in the large terraces and solarium, which allow you to enjoy all the hours of sunshine, every day of the year. They include a large garage space and a spacious individual storage room. It has a community area on the ground floor with gardens and a swimming pool.



Residencial Sinergia World VII



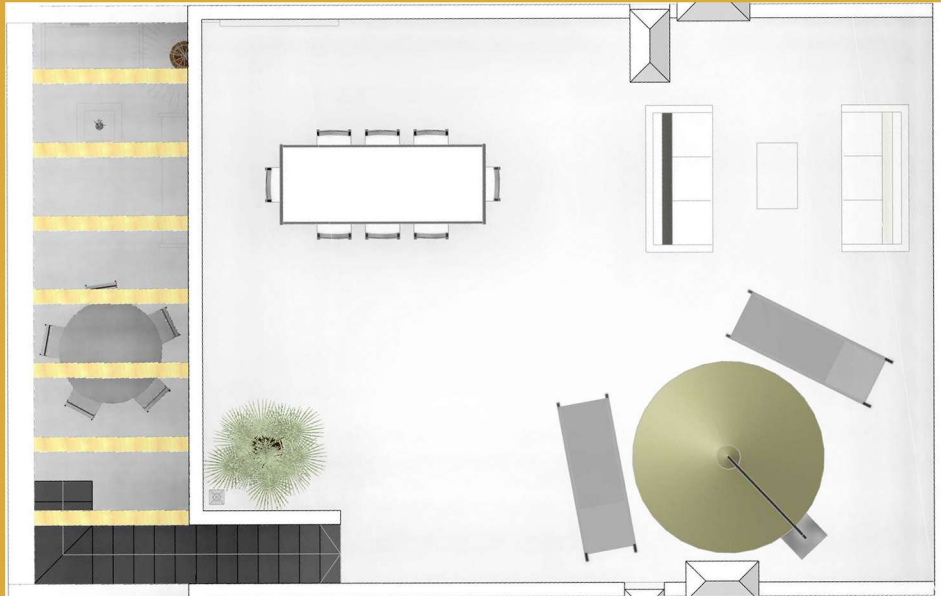


*"El hogar es donde reside el amor.
Los recuerdos se crean, los Amigos siempre
son bienvenidos y
la Familia es para Siempre..."
"Home is where love resides.
Memories are made, Friends are always Wel-
come, and Family is Forever..."*

La vivienda se caracteriza por la gran optimización del espacio. Presenta un salón estar con cocina integrada y comedor, tres dormitorios dobles y dos baños. Luminoso salón comedor abierto al exterior a través de grandes ventanas. La amplia terraza completa la vivienda.
The house is characterized by the great optimization of space. It has a living room with integrated kitchen and dining room, three double bedrooms and two bathrooms. Bright living room open to the outside through large windows. The large terrace completes the house.

*"Los sueños son para siempre, vívelos..."
"Dreams are forever, live them..."*





PLANTA SOLARIUM
SOLARIUM FLOOR



PLANTA VIVIENDA
HOUSING FLOOR

- Fachada exterior de mortero a la cal, alicatado de fachada con azulejo imitación madera y chapado de piedra natural en cerramiento de muros.
- Aislamiento acústico y térmico según normativa, en fachadas y forjados.
- Carpintería exterior en aluminio termo lacado, doble vidrio con cámara según diseño o similar.
- Barandilla de balcones en diseño con carpintería metálica de acero inoxidable y vidrio de seguridad transparente.
- Persianas de aluminio, rellenas de espuma, en mismo color que la carpintería.
- Pavimento cerámico de gran formato en colores claros, incluso rodapié del mismo material en toda la vivienda. Línea moderna. Pavimento de terraza en el mismo material, antideslizante.
- Alicatado chapado de azulejo en cocina en blanco y decorado en frente de muebles de cocina.
- Alicatado chapado de azulejo de baños y aseos. Mueble de baño con espejo y luz encima del lavabo.
- Grifería en baños tipo monomando en acero cromado. Aparatos sanitarios marca Roca modelo victoria o similar.
- Paneles de mamparas para duchas, en cristal mate o transparente a elegir.
- Pintura lisa blanca en viviendas.
- Puerta de acceso a vivienda blindada.
- Carpintería interior lacada en blanco, armarios empotrados en los dormitorios y forrados en su parte interior con tablero aglomerado plastificado blanco, con una cajonera por armario.
- Muebles de cocina en color blanco y madera, encimera de silestone blanco, con electrodomésticos incluidos en cocina.
- Instalación de aerotermia para agua caliente sanitaria, individualizado por vivienda. Posibilidad de suelo radiante
- Preinstalación de climatización por conductos en salón y dormitorios.
- Puntos de TV, internet y teléfono en salón y dormitorios.
- Mecanismo modelo Siemens o similar en color gris plata.
- Toma de corriente y antena en solarium y terrazas.
- Cocina de verano en solarium con enchufe para frigo, preinstalación para lavadora, fregadero, puertas correderas y encimera de granito.
- Reutilización de agua de lluvia y grises, previa desinfección, para el uso en riego, limpieza y llenado de cisternas. (WC)
- Plazas de aparcamiento y trasteros en sótano. Punto de carga para vehículos eléctricos.
- Piscina comunitaria con ducha y zona ajardinada.





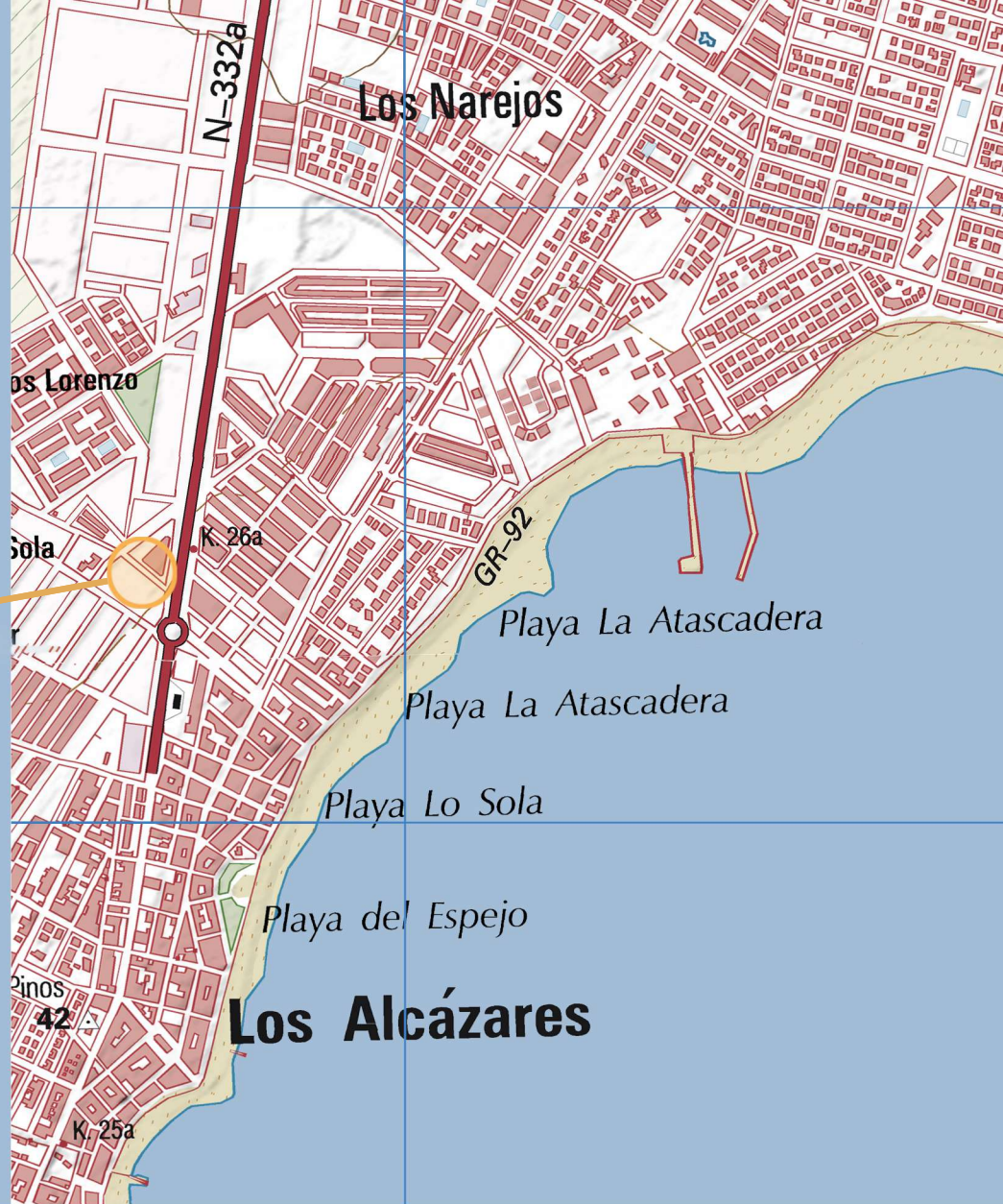
PLANTA SOLARIUM
SOLARIUM FLOOR

- Exterior facade of lime mortar, facade tiling with imitation wood tiles and natural stone cladding on the walls.
- Acoustic and thermal insulation according to regulations, on facades and floors.
- Exterior carpentry in thermo-lacquered aluminium, double glass with chamber according to design or similar.
- Balcony railing in design with stainless steel metal carpentry and transparent safety glass.
- Aluminum shutters, filled with foam, in the same color as the carpentry.
- Large-format ceramic flooring in light colours, including skirting boards of the same material throughout the house.
- Modern line. Terrace paving in the same material, non-slip.
- Tiled tile veneer in kitchen in white and decorated in front of kitchen furniture.
- Tiling veneered with tile in bathrooms and toilets. Bathroom cabinet with mirror and light above the sink.
- Single-lever taps in bathrooms in chromed steel. Roca brand sanitary ware, victoria model or similar.
- Shower screen panels, in matte or transparent glass to choose from.
- Smooth white paint in homes.
- Access door to armored housing.
- White lacquered interior carpentry, built-in wardrobes in the bedrooms and lined on the inside with white laminated chipboard, with one chest of drawers per wardrobe.
- Kitchen furniture in white and wood, white silestone countertop, with appliances included in the kitchen.

- Installation of aerothermics for sanitary hot water, individualized by dwelling. Possibility of underfloor heating
- Pre-installation of air conditioning through ducts in the living room and bedrooms.
- TV, internet and telephone points in the living room and bedrooms.
- Siemens model mechanism or similar in silver gray.
- Power outlet and antenna in solarium and terraces.
- Summer kitchen in solarium with plug for fridge, pre-installation for washing machine, sink, sliding doors and granite countertop.
- Reuse of rainwater and gray water, after disinfection, for use in irrigation, cleaning and filling tanks. (WC)
- Parking spaces and storage rooms in the basement.
- Charging point for electric vehicles.
- Communal pool with shower and garden area.



PLANTA VIVIENDA
HOUSING FLOOR



Observaciones: La sociedad vendedora se reserva el derecho de efectuar en las obras las modificaciones que oficialmente le sean impuestas y aquellas que fuesen motivadas por exigencias técnicas, jurídicas o comerciales. Este documento no es contractual.

Observations: The selling company reserves the right to carry out modifications in the building works if they are officially imposed and those due to technical, legal and commercial requirements. This document is not contractual.



www.propertyworldmediterraneo.com
ventas@propertyworldmediterraneo.com
 Tel. **686 31 37 19 • 605 67 75 08**